

# NUOVO IMPIANTO BIKE PARK ALL'INTERNO DEL PARCO SPORTIVO POLIVALENTE DELL'EX IPPODROMO DI RAVENNA



Finanziato  
dall'Unione europea  
NextGenerationEU



 **Dipartimento  
per lo Sport**

# *NUOVO IMPIANTO BIKE PARK RAVENNA*

---

COSTO INTERVENTO: 2'100'000,00 €

FINANZIATO DALL'UNIONE EUROPEA – NEXT GENERATION EU - MISSIONE 5: INCLUSIONE E COESIONE COMPONENTE 2 –  
INFRASTRUTTURE SOCIALI, FAMIGLIE, COMUNITÀ E TERZO SETTORE - MISURA 3 INVESTIMENTO 3.1 - SPORT E  
INCLUSIONE SOCIALE

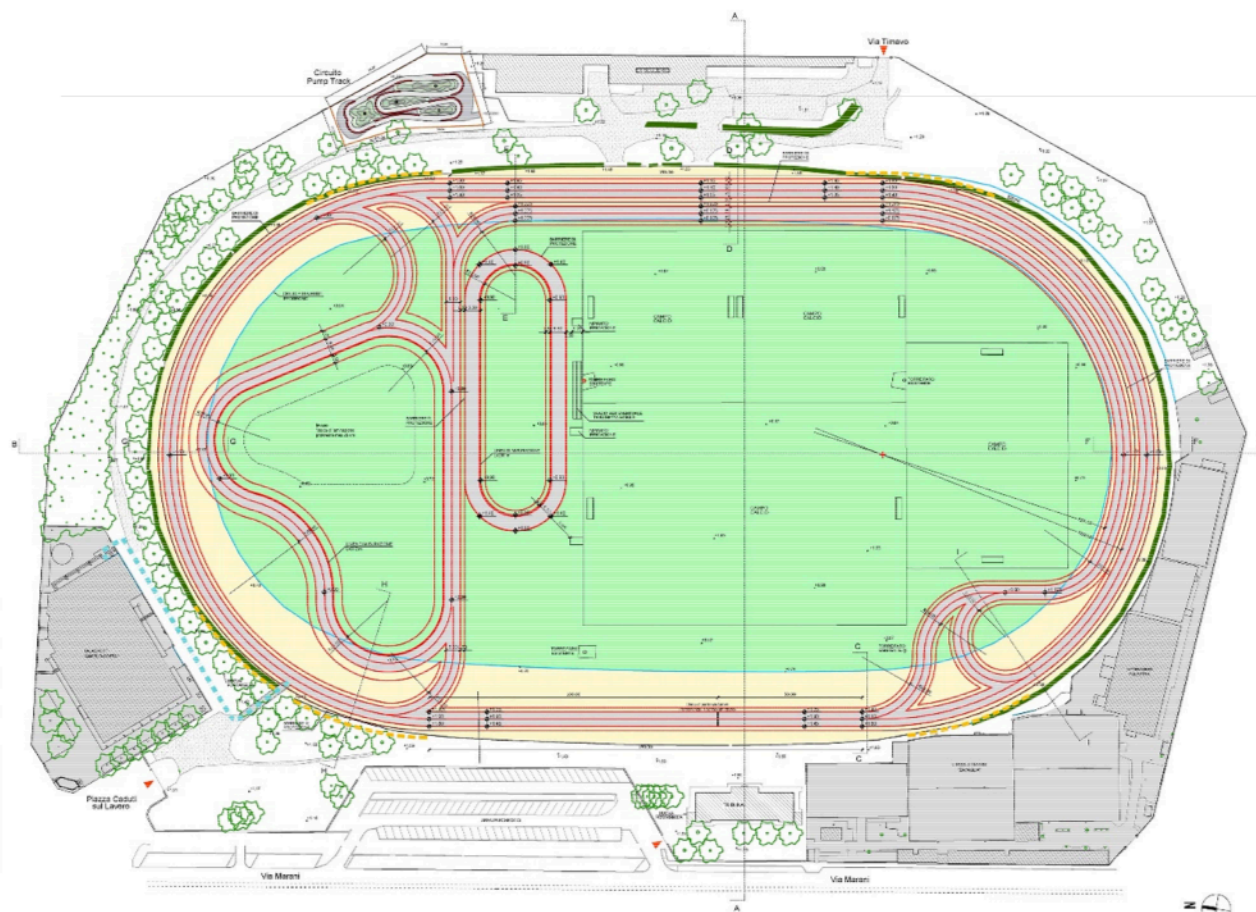
APPROVATO CON DELIBERA DI GIUNTA COMUNALE DEL 26 MARZO 2024

CONSEGNA LAVORI: 27 MARZO 2024

FINE LAVORI PREVISTA: 21 MARZO 2025

COLLAUDO E OMOLOGAZIONE: SETTEMBRE 2025

# NUOVO IMPIANTO BIKE PARK RAVENNA



## PERCORSI

### CICLODROMO:

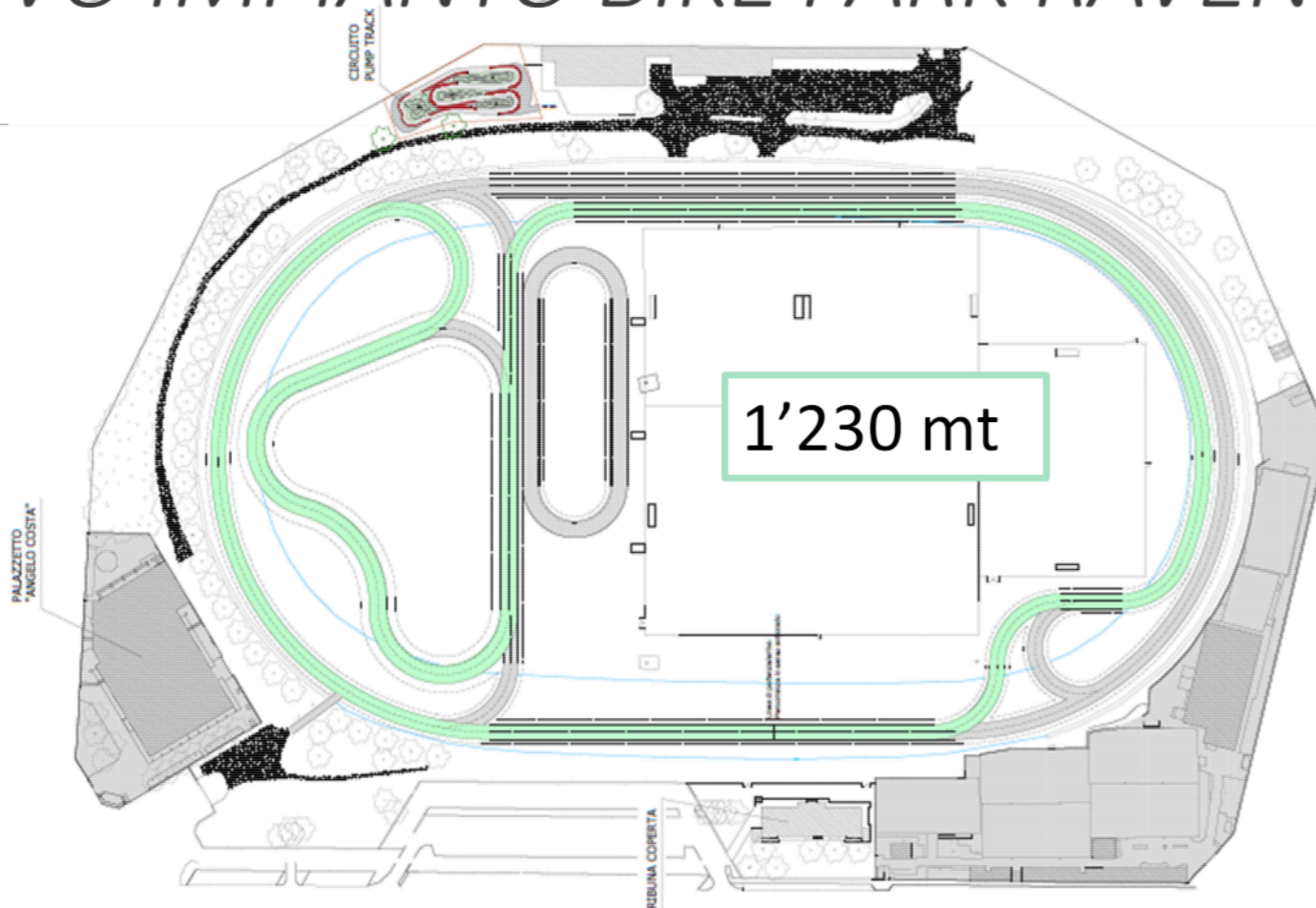
Anello esterno	885 mt
2 percorsi interni	1250 mt
	1230 mt

### PATTINAGGIO:

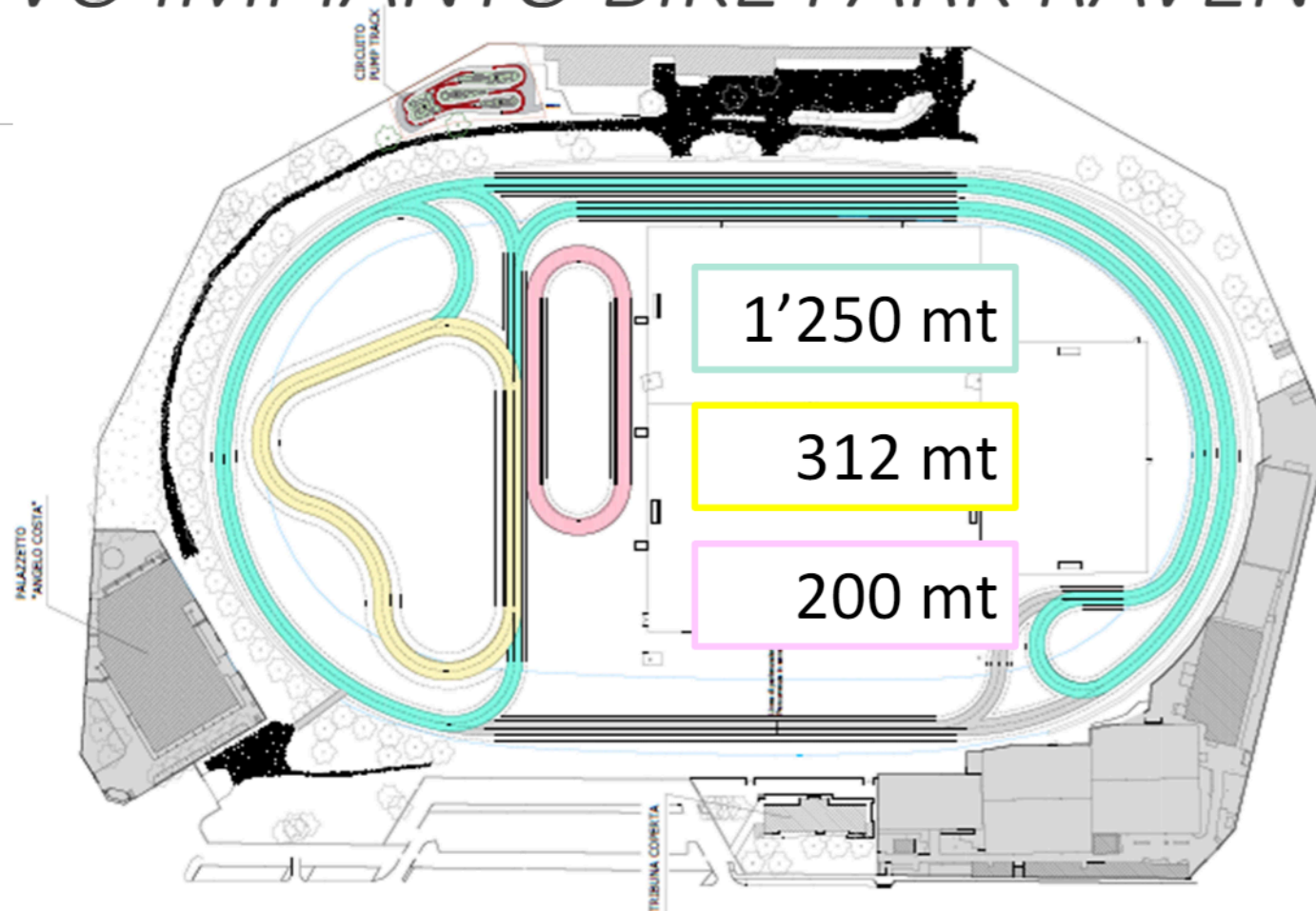
Anello isolato	200 mt
Percorso promiscuo	300 mt

Larghezza corsie min. 5 mt

# NUOVO IMPIANTO BIKE PARK RAVENNA

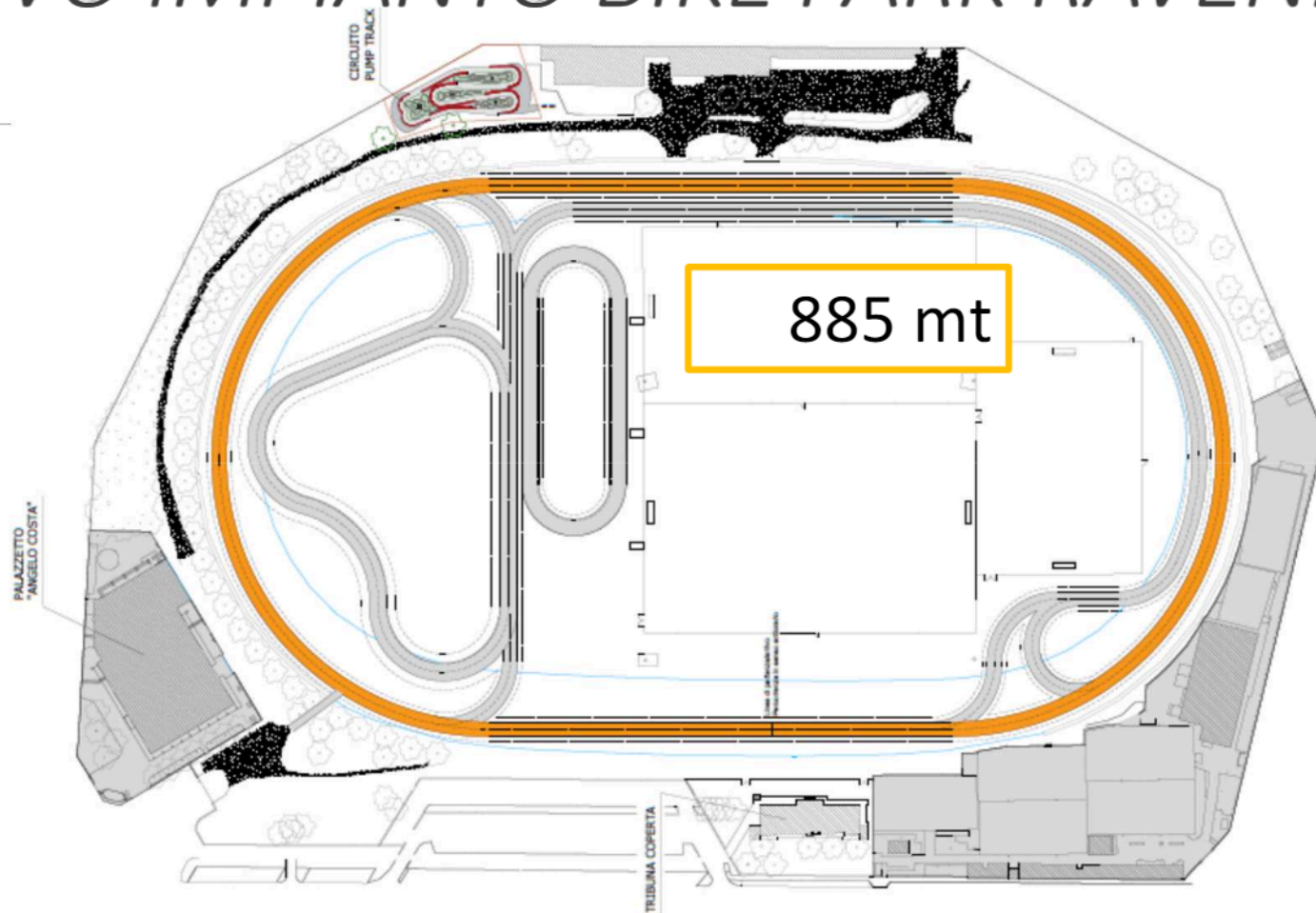


# NUOVO IMPIANTO BIKE PARK RAVENNA





# NUOVO IMPIANTO BIKE PARK RAVENNA



# NUOVO IMPIANTO BIKE PARK RAVENNA

## Pump Track di tipo Small/Medium

all'interno del Parco Sportivo Polivalente dell'ex-Ippodromo di Ravenna

PROPOSTA DI DESIGN - Planimetria in scala 1:200

Isole verdi con  
pozzetti di drenaggio

Tracciato in  
asfalto con dossi

Curve  
sopraelevate

